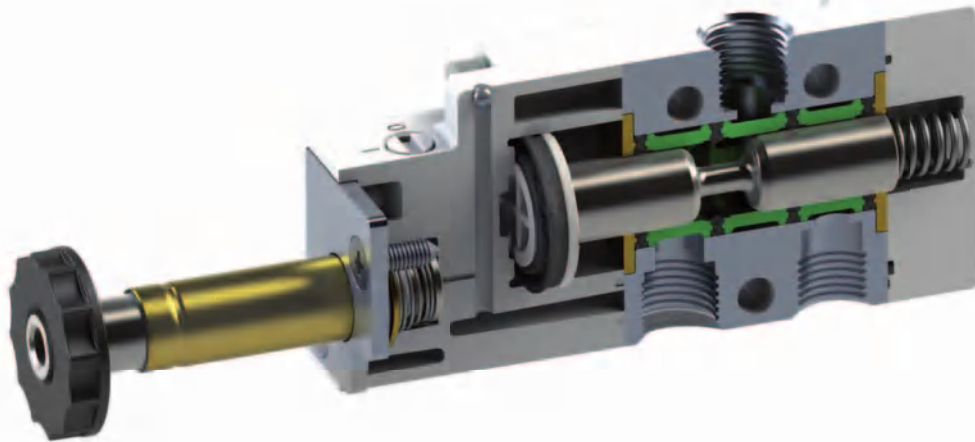


Válvulas de accionamiento electroneumático



Roscas: 1/8 - 1/4 - 1/2

Caudal a 6 bar con Δp 1 bar:

1/8: 740 NI/min.

1/4: 1200 NI/min.

1/2: 5000 NI/min.

Presión de ejercicio:

Monoestable: 2 - 10 bar

Biestable: 1 - 10 bar

Temperatura: -10° C a +60° C

Materiales y componentes:

Cuerpo en aluminio anodizado y barnizado.  
Corredera en aluminio niquelado  
quimicamente. Juntas en NBR.

Tensión bobina: 24V DC - 12V DC - 24V AC  
110V AC - 220V AC

Potencia mínima: 2W - 3VA

Comando manual: Biestable

Par de apriete  
de la tuerca sobre la bobina: 0,6 Nm

Codificación artículos para su demanda:

<b>0 1 V</b>	<b>S 0</b>	<b>3</b>	<b>N C</b>	<b>0 2</b>
Serie 01V	Accionamiento S = Eléctrico	Vías 3 = 3/2 5 = 5/2 7 = 5/3	Función NO = Normalmente abierta NC = Normalmente cerrada CC = Centros cerrados OC = Centros abiertos PC = Centros a presión 00 = Función no contemplada	Tamaño 02 = 1/8 03 = 1/4 05 = 1/2
	Reaccionamiento 0 = Monoestable con retorno por muelle 1 = Biestable 4 = Monoestable con retorno neumático			

3/2 Vías

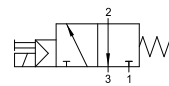
Código	Función	Tamaño
--------	---------	--------

Monoestable con retorno por muelle

01V S0 3 NC 02

01V S0 3 NC 03

01V S0 3 NC 05



3/2 NC Monoestable

1/8

1/4

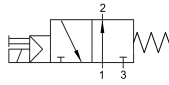
1/2

NC: Normalmente cerrada

01V S0 3 NO 02

01V S0 3 NO 03

01V S0 3 NO 05



3/2 NO Monoestable

1/8

1/4

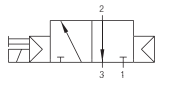
1/2

NO: Normalmente abierta

Monoestable con retorno neumático

01V S4 3 NC 02

01V S4 3 NC 03



3/2 NC Monoestable

1/8

1/4

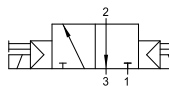
NC: Normalmente cerrada

Biestable

01V S1 3 00 02

01V S1 3 00 03

01V S1 3 00 05



3/2 Biestable

1/8

1/4

1/2



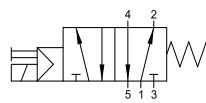
5/2 Vías

Código	Función	Tamaño
--------	---------	--------

**Monoestable con retorno por muelle**



- 01V S0 5 00 02
- 01V S0 5 00 03
- 01V S0 5 00 05

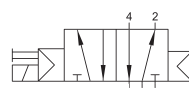


5/2 Monoestable

- 1/8
- 1/4
- 1/2

**Monoestable con retorno neumático**

- 01V S4 5 00 02
- 01V S4 5 00 03



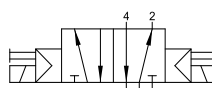
5/2 Monoestable

- 1/8
- 1/4

**Biestable**



- 01V S1 5 00 02
- 01V S1 5 00 03
- 01V S1 5 00 05



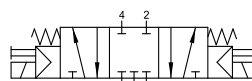
5/2 Biestable

- 1/8
- 1/4
- 1/2

5/3 Vías

**Monoestable con retorno por muelle**

- 01V S0 7 CC 02
- 01V S0 7 CC 03
- 01V S0 7 CC 05

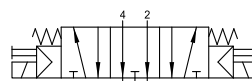


5/3 CC Monoestable

- 1/8
- 1/4
- 1/2

CC: Centros cerrados

- 01V S0 7 OC 02
- 01V S0 7 OC 03
- 01V S0 7 OC 05

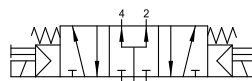


5/3 OC Monoestable

- 1/8
- 1/4
- 1/2

OC: Centros abiertos

- 01V S0 7 PC 02
- 01V S0 7 PC 03
- 01V S0 7 PC 05



5/3 PC Monoestable

- 1/8
- 1/4
- 1/2

PC: Centros a presión



Bobinas y Conectores. Ver pág. 208 - 209  
Bases. Ver págs. 182 - 184